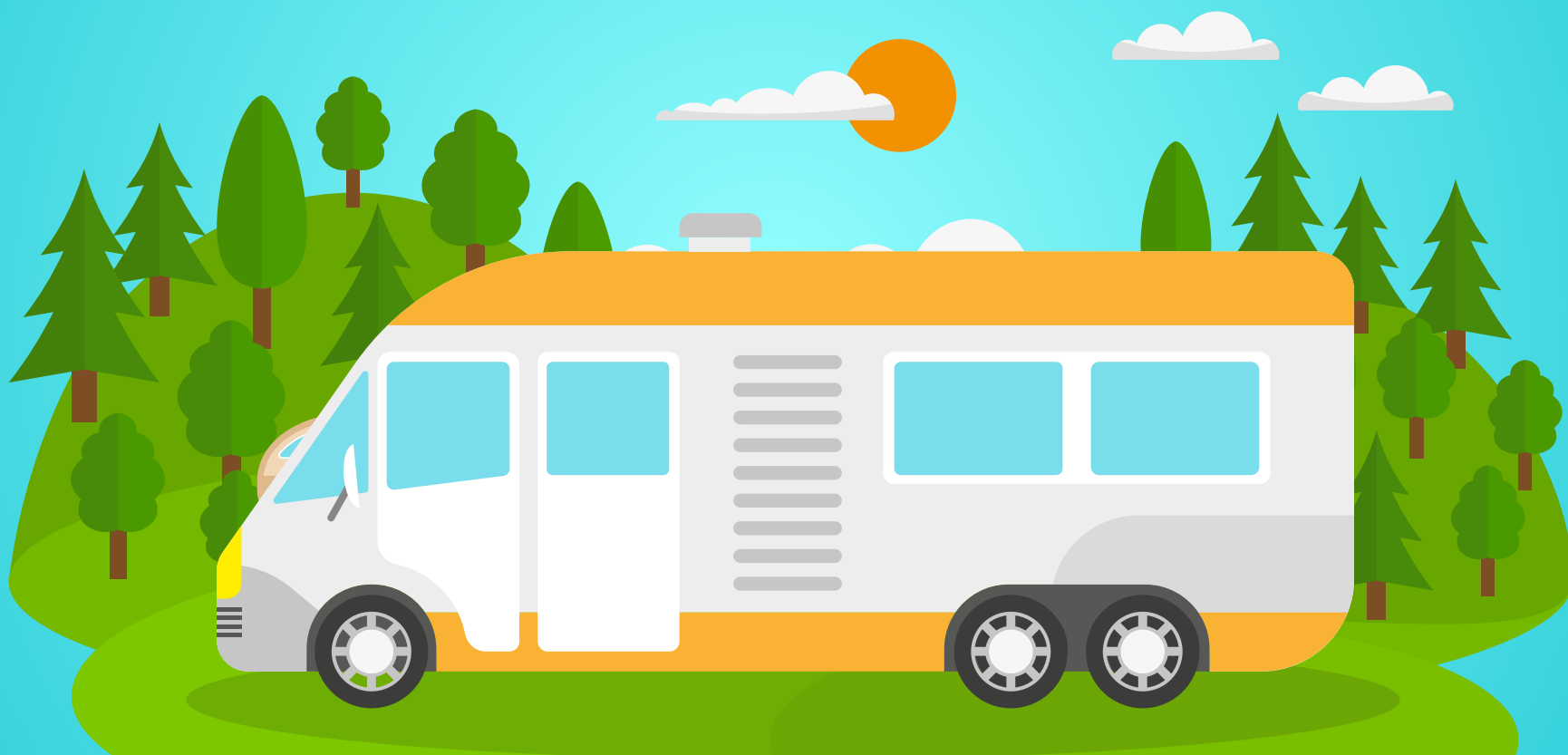


#1

Camping-car et sortie d'hivernage

FAIRE LE TOUR AVANT DE FAIRE UN TOUR !



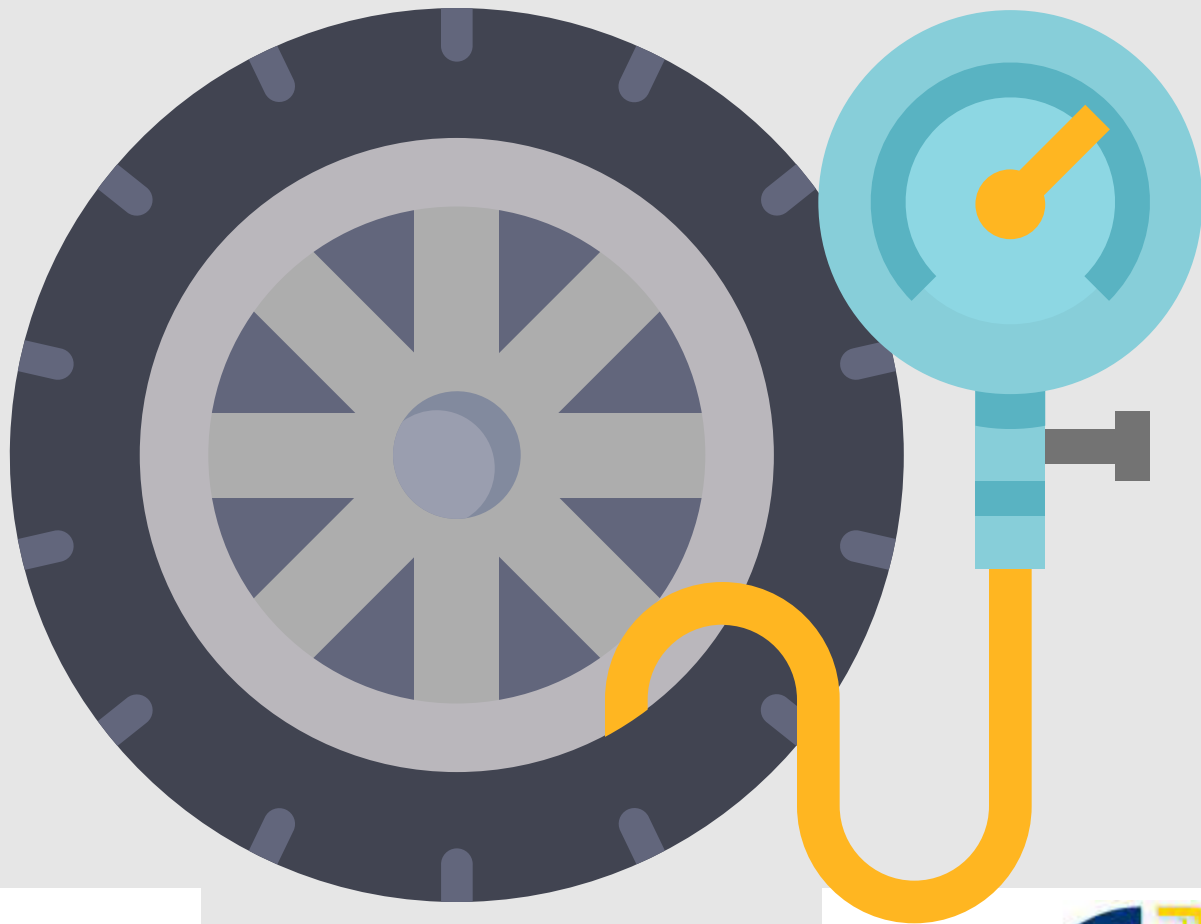
PRIORITÉ À LA MOBILITÉ



LA FÉDÉRATION DES CAMPEURS,
CARAVANIERES ET CAMPING-CARISTES

SORTIE D'HIVERNAGE : INSPECTER L'EXTÉRIEUR

Vérifier la pression des pneus



PRIORITÉ À LA MOBILITÉ



LA FÉDÉRATION DES CAMPEURS,
CARAVANIERES ET CAMPING-CARISTES

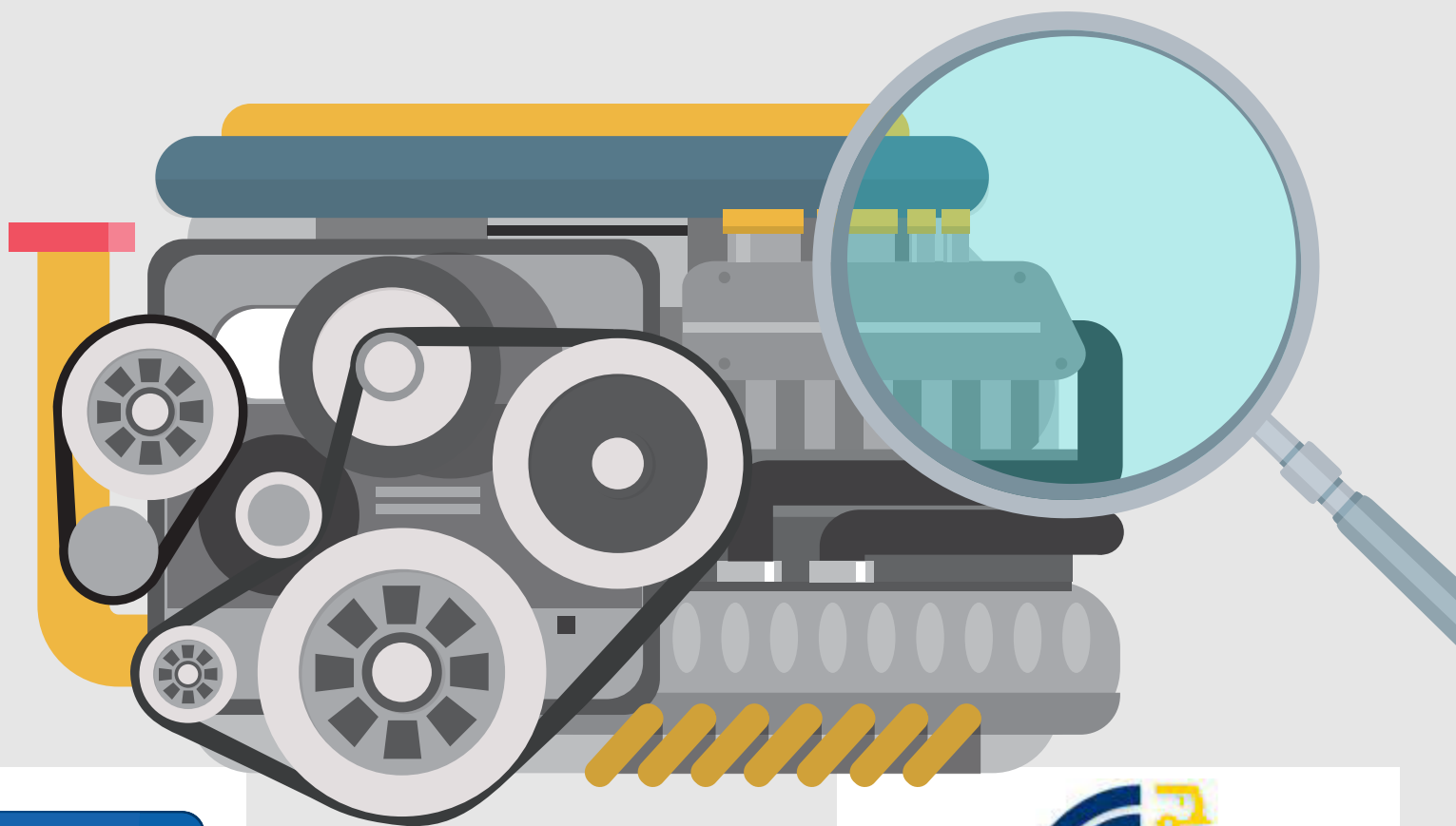
SORTIE D'HIVERNAGE : INSPECTER L'EXTÉRIEUR

Contrôler les batteries et les niveaux moteurs



SORTIE D'HIVERNAGE : INSPECTER L'EXTÉRIEUR

Contrôler le moteur (dépoussiérage et vidange)



PRIORITÉ À LA MOBILITÉ



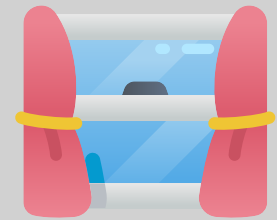
LA FÉDÉRATION DES CAMPEURS,
CARAVANIERES ET CAMPING-CARISTES

SORTIE D'HIVERNAGE : INSPECTER L'EXTÉRIEUR

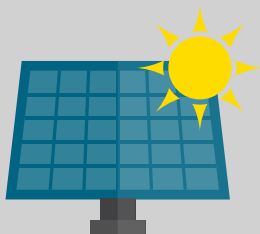
Faire le grand nettoyage !



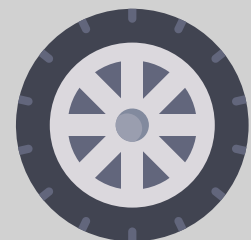
CARROSERIE



**PORTES ET
FENÊTRES**



**TOITS ET PANNEAUX
SOLAIRES**



JANTES



**AUTOMOBILE CLUB
ASSOCIATION**

PRIORITÉ À LA MOBILITÉ



www.ffcc.fr

LA FÉDÉRATION DES CAMPEURS,
CARAVANIERES ET CAMPING-CARISTES

