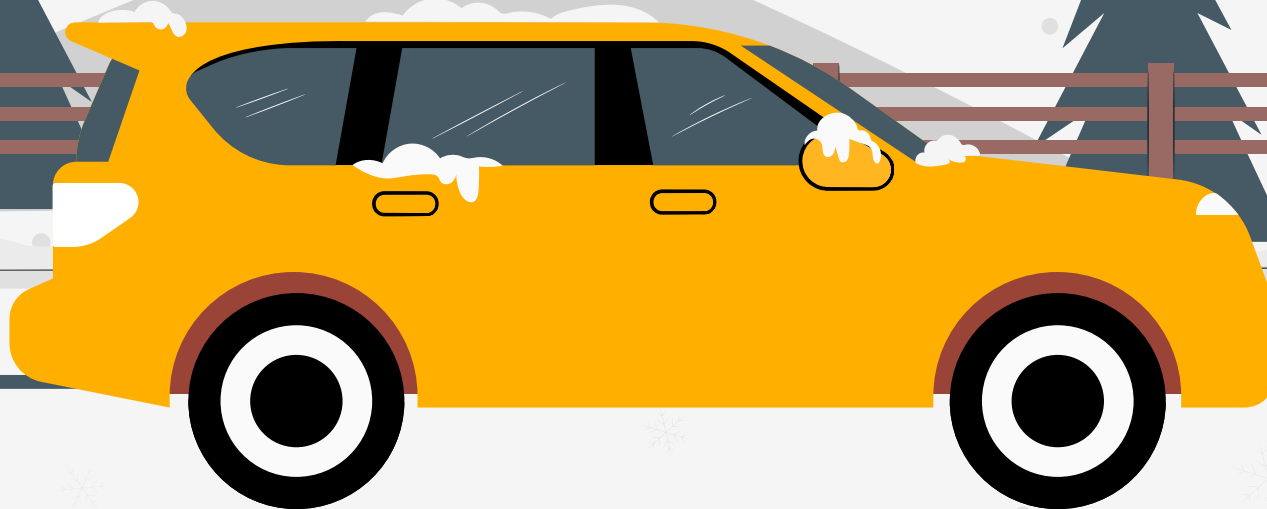


#1

Conduire en hiver,
ça ne s'improvise pas
**MÊME SUR UN RÉSEAU 5X PLUS SÛR
COMME L'AUTOROUTE**



devient



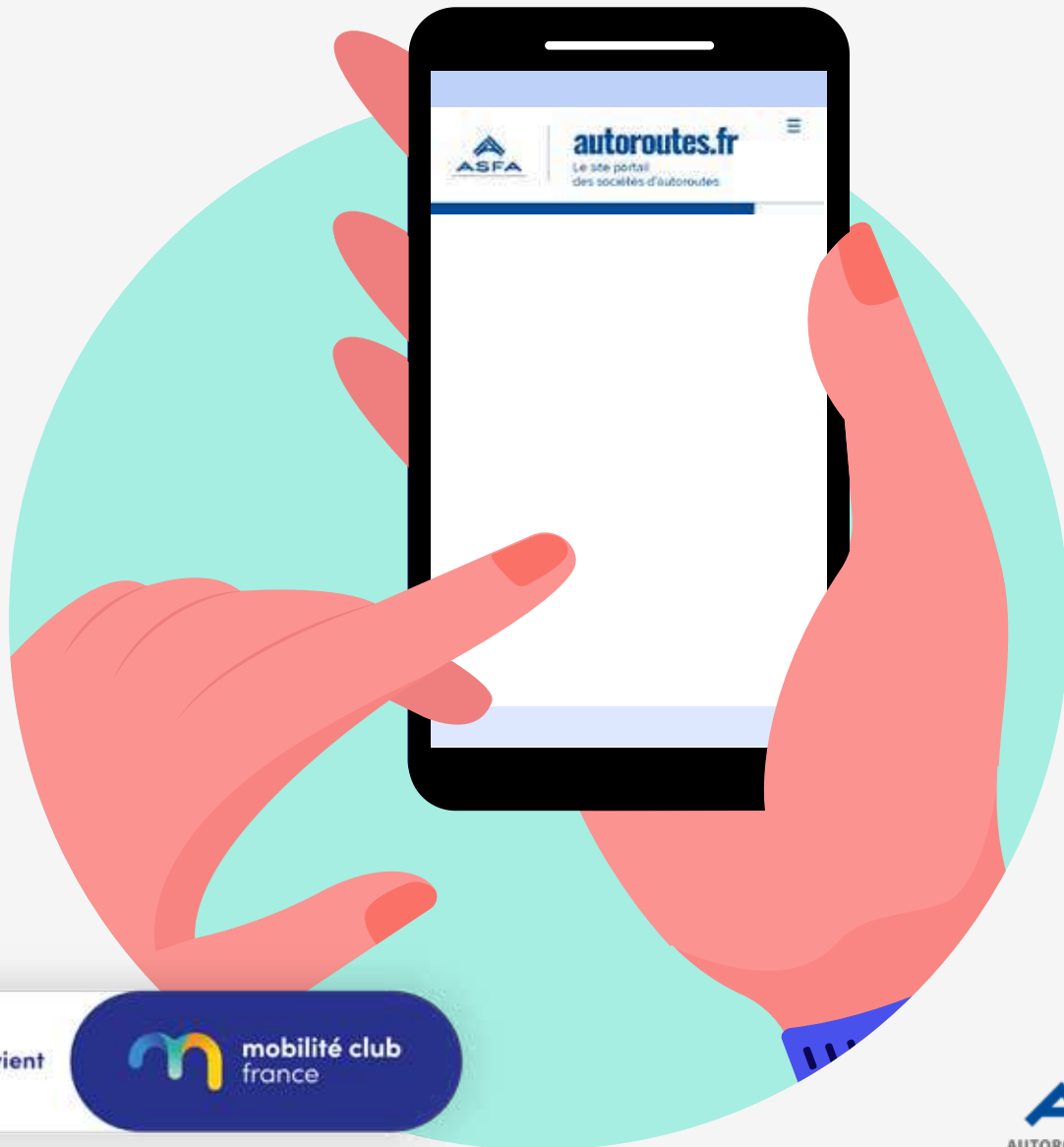
mobilité club
france

ASFA
AUTOROUTES & OUVRAGES CONCÉDÉS

AVANT DE PARTIR

Consultez les prévisions de trafic

sur www.autoroutes.fr



devient



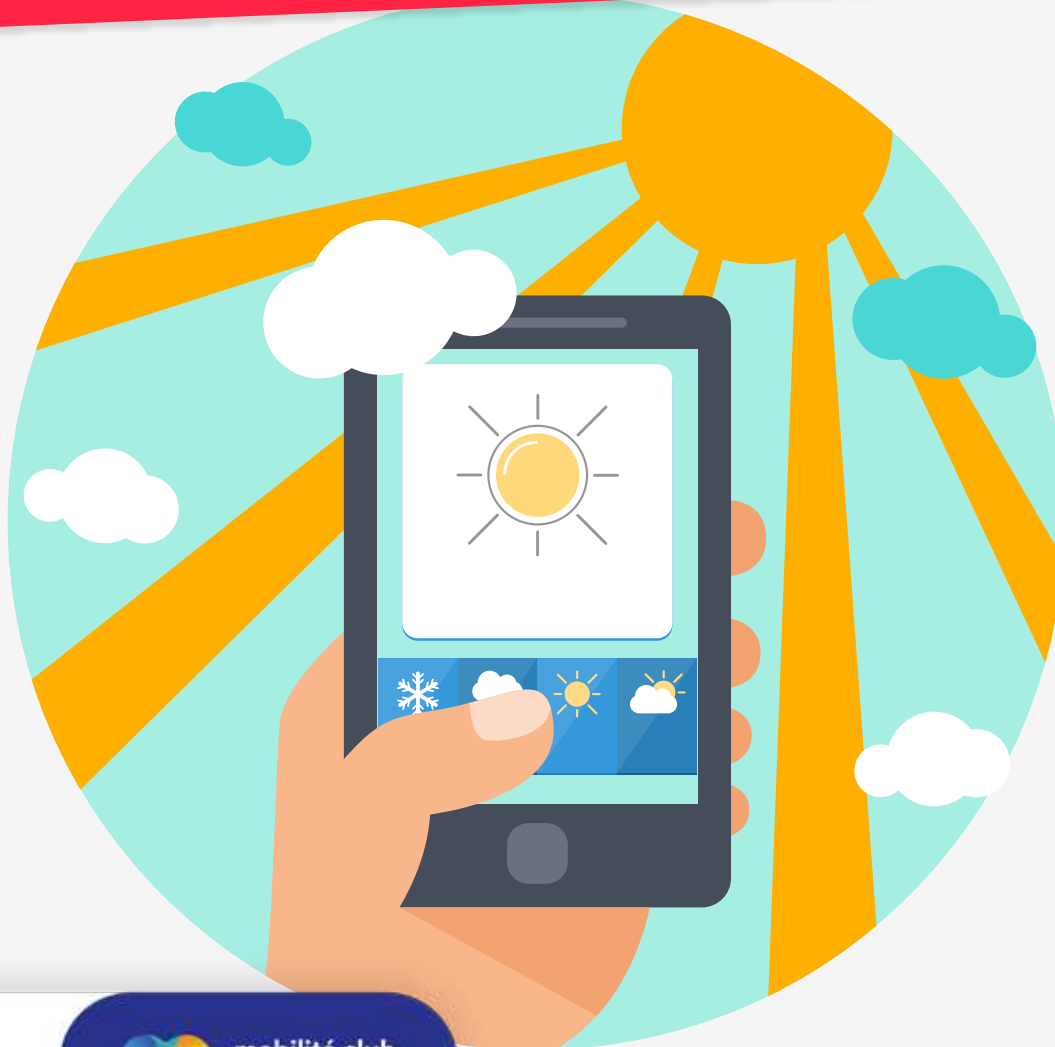
mobilité club
france



AVANT DE PARTIR

Des mauvaises conditions météo annoncées ?

Différez votre départ



devient



mobilité club
france

AVANT DE PARTIR

Préparez votre véhicule et ayez
les bons équipements à bord



devient



mobilité club
france

ASFA
AUTOROUTES & OUVRAGES CONCÉDÉS

#2

Conduire en hiver, ça ne s'improvise pas

**MÊME SUR UN RÉSEAU 5X PLUS SÛR
COMME L'AUTOROUTE**



devient



mobilité club
france

ASFA
AUTOROUTES & OUVRAGES CONCÉDÉS

TOUT AU LONG DU TRAJET

Restez à l'écoute du 107.7



devient



mobilité club
france



TOUT AU LONG DU TRAJET

Soyez attentifs aux informations sur les panneaux

RALENTISSEMENT À 2KM



devient



mobilité club
france

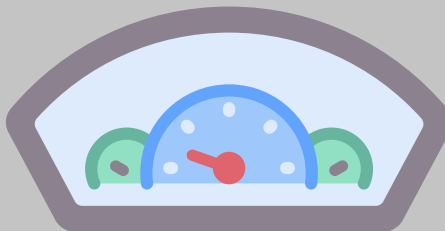


TOUT AU LONG DU TRAJET

Adaptez votre conduite



DISTANCES
DE SÉCURITÉ



VITESSE
ADAPTÉE



CONDUITE
SOUPLE



devient



mobilité club
france